



Relatório Gestão de Risco de Capital

Anual/2018

1. Introdução

Em conformidade com a Resolução CMN nº 4.557/2017 que dispõe sobre a implementação de estrutura de gerenciamento de capital e pelo modelo operacional da Santana Financeira que atua com diretrizes em conformidade com boas práticas de mercado preventivas e de contingência, evidência neste relatório de acesso público sua estrutura.

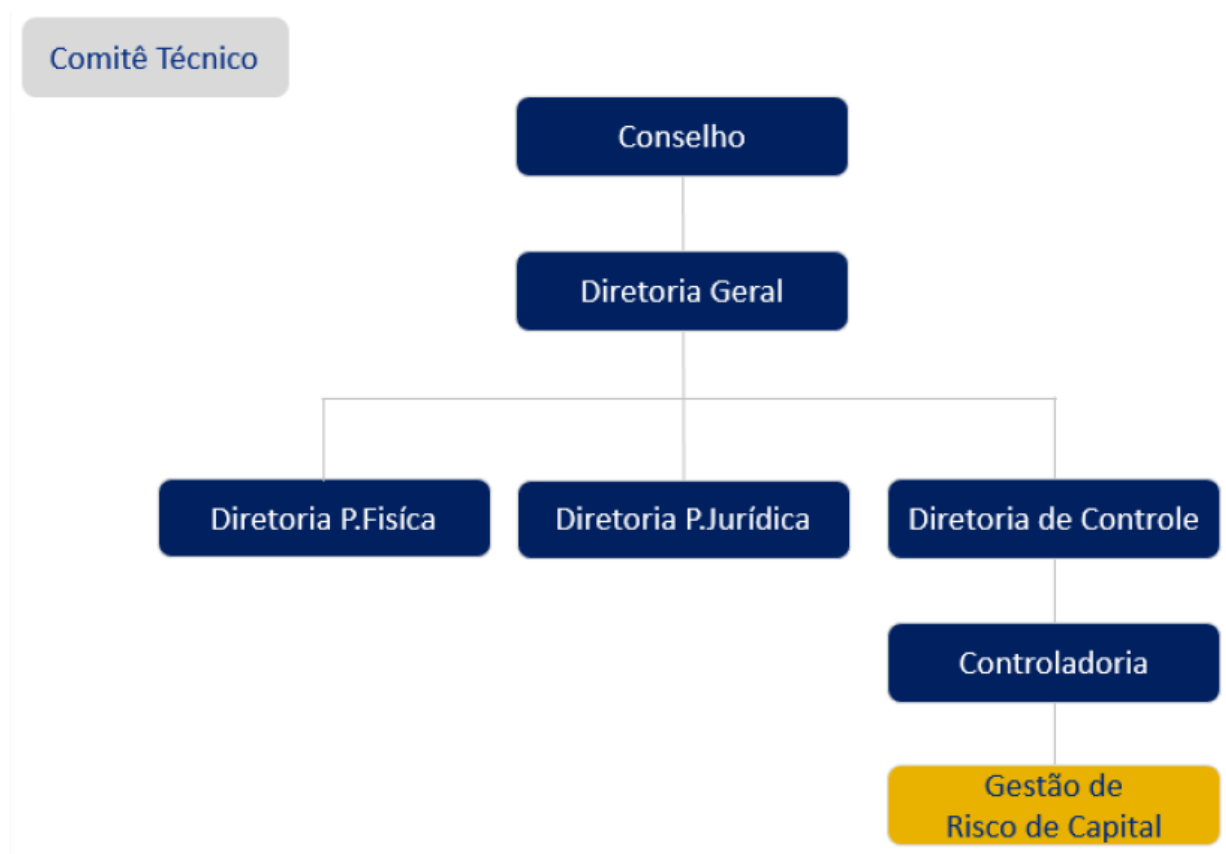
Entende-se por gestão de capital o:

- (a) monitoramento e controle de capital mantido pela instituição;
- (b) avaliação da necessidade de capital para fazer face aos riscos que o grupo está sujeito; e
- (c) o planejamento de metas e necessidade de capital, considerando os objetivos estratégicos da Instituição.

2. Estrutura de Gestão de Capital

A Santana CFI através de sua Diretoria e com suporte de sua área de Gestão de Risco e Capital adota uma postura prospectiva e antecipando a necessidade de capital decorrente de possíveis mudanças nas condições de mercado.

Abaixo o organograma, sendo:



3. Responsabilidades

3.1 Diretoria:

- Gestão do Capital da Instituição;
- Avaliação periódica da necessidade de capital e planejamento de metas considerando as estratégias definidas para a instituição; e
- Aprovação de metodologias e ferramentas de gestão de capital.

3.2 Estrutura de Gestão de Risco e Capital:

- Operacionalização dos procedimentos, ferramentas, limites e parâmetros de gestão de capital.

3.3 Auditoria Interna:

- Responsável pela realização de verificações independentes para avaliar a eficácia do gerenciamento de capital, como também o cumprimento da política e dos procedimentos relativos ao assunto.

4. Metodologia de Gerenciamento

Monitoramento do capital

Mecanismos de monitoramento do capital.

Política de gestão de Capital

A Política de gestão de Risco de Capital divulgada em Manual de Controles Internos e acessíveis a todos os colaboradores da instituição.

Plano de Capital

O plano de capital de acordo com o planejamento estratégico da instituição.

Simulações de eventos severos

Testes de estresse que devem ser feitos regularmente, considerando eventos severos que busquem identificar os potenciais impactos no capital.

Relatórios gerenciais

Relatórios gerenciais periódicos com os resultados do monitoramento da adequação de capital devem ser submetidos à Diretoria.

5. Aprovação e Divulgação

As informações deste relatório foram aprovadas pela Diretoria tornando-se públicas em atendimento às autoridades reguladoras.

Estão disponibilizadas no endereço eletrônico, sendo:

www.santanafinanceira.com.br

6. Conclusão

A estrutura de gestão de capital está efetivamente implementada, constituindo se uma importante ferramenta para identificação e priorização de ações dos riscos mais relevantes. A Diretoria entende que a estrutura está compatível com a natureza e a complexidade dos produtos, serviços, atividades, processos e sistemas da instituição.

São Paulo, 15 de janeiro de 2019.

Antônio Carlos Batista Vidal